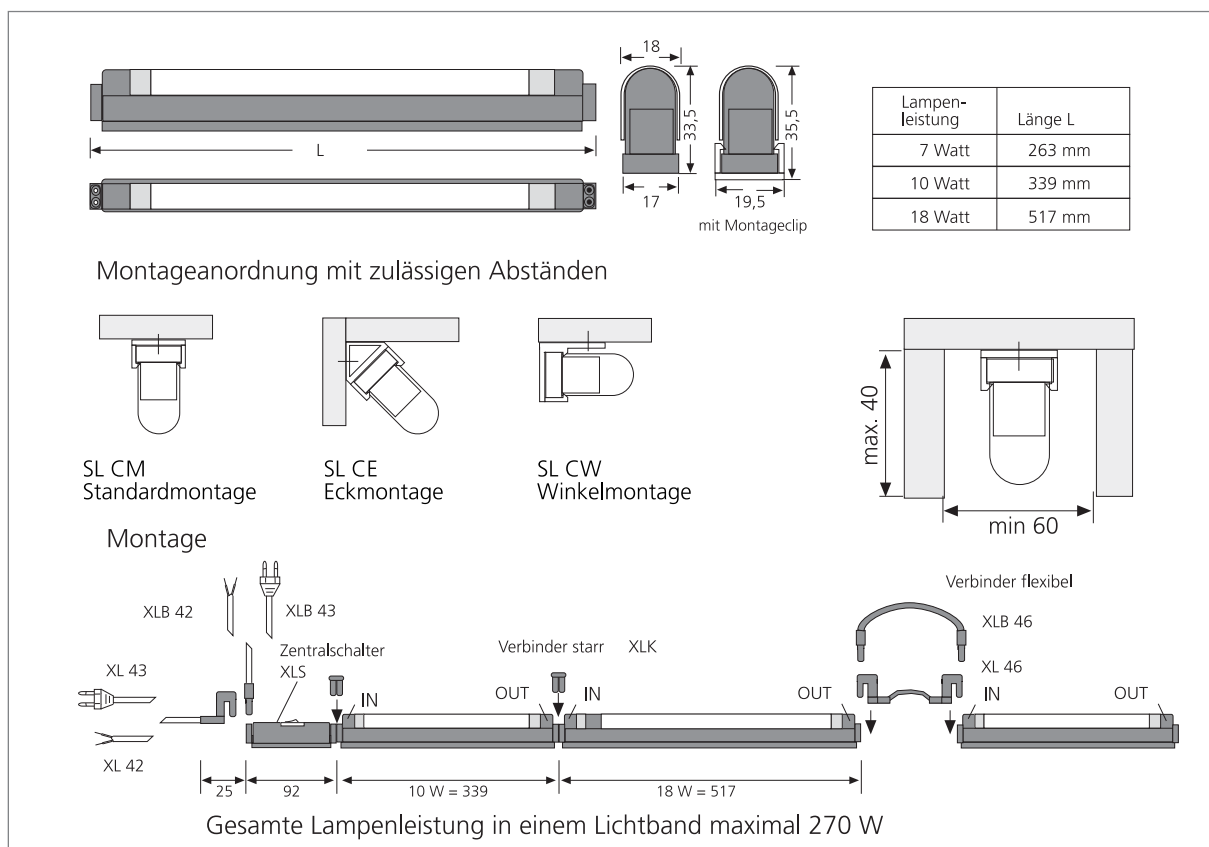


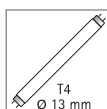
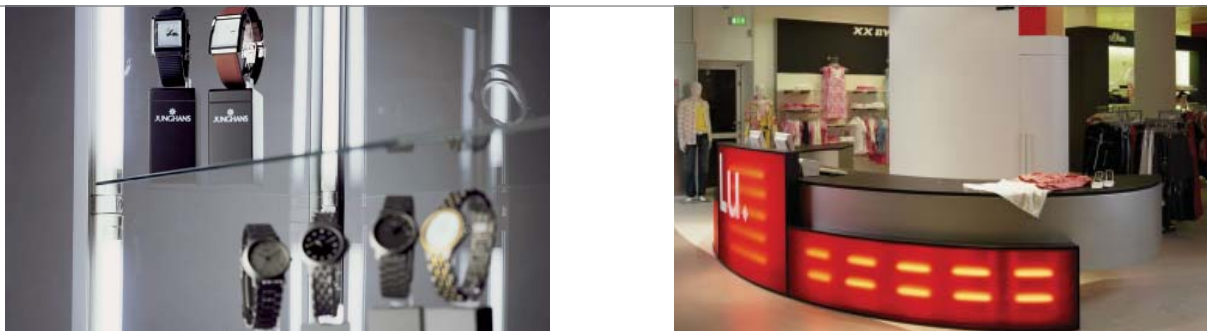


## Kompakte Aluminiumleuchte mit T4-Leuchtmittel

- Anwendung:** zierliches Beleuchtungssystem für Möbel, Vitrinen, Theken, Leuchtkästen und Caravan
- Anschluss:** 220 – 240V / 50 – 60Hz
- Leuchtmittel:** langlebige T4 (ø 13mm) Leuchtstofflampe, ø Lebensdauer 10.000 Stunden
- Energieeffizienz:** gut – sehr gut, 60 – 75lm/W (7 – 18W)
- Farbwiedergabe:** gut, Ra = 80 – 89
- Besonderheiten:** flackerfreier Sofortstart und energiesparend durch elektronisches Vorschaltgerät; durch Plexiglasabdeckung (Splitterschutz) ideal für Einsatz im Lebensmittelbereich; starrer Verbinder für minimale Leuchtenabstände; Cliptechnik für einfache Montage; senkrechtcs Stecksystem ermöglicht ein nachträgliches Entfernen aus dem Lichtband.



# SlimLite® SLX



SlimLite® SLX – das besonders zierliche Beleuchtungssystem zum Einsatz auf engem Raum, z. B. Möbel, Lebensmitteltheken, Leuchtkästen, Vitrinen oder Caravan. Die Leuchten sind in drei Längen von 263, 339 und 517 mm erhältlich und verfügen über T4-Leuchtmittel, mit Plexiglasabdeckung.

Artikel-Nr.	Bezeichnung	Abbildung	Hinweis	Gewicht ca.		
202 210 601 01	SlimLite SLX 263mm 7W cw (cool white)		<ul style="list-style-type: none"> <li>incl. T4 Leuchtmittel</li> <li>incl. Plexiglasabdeckung</li> <li>Gehäusematerial: Aluminium</li> </ul>	135 g		
202 210 601 02	SlimLite SLX 263mm 7W ww (warm white)			135 g		
202 210 602 01	SlimLite SLX 339mm 10W cw (cool white)			170 g		
202 210 602 02	SlimLite SLX 339mm 10W ww (warm white)			170 g		
202 210 603 01	SlimLite SLX 517mm 18W cw (cool white)			240 g		
202 210 603 02	SlimLite SLX 517mm 18W ww (warm white)			240 g		
215 120 102 05	XL 42/1800 Netzanschlussleitung mit Aderendhülsen 1,8m		<ul style="list-style-type: none"> <li>• waagerechter Leuchtenanschluss</li> </ul>	80 g		
215 120 104 03	XL 42/3000 Netzanschlussleitung mit Aderendhülsen 3m			160 g		
215 120 200 02	XL 43/1800 Netzanschlussleitung mit Eurostecker 1,8m			100 g		
215 120 202 11	XL 43/3000 Netzanschlussleitung mit Schuko stecker lose 3m			190 g		
215 120 400 03	XL 46/ 150 Verbindungsleitung 0,15m			30 g		
215 120 401 03	XL 46/ 300 Verbindungsleitung 0,3m			40 g		
215 120 402 03	XL 46/ 600 Verbindungsleitung 0,6m			50 g		
215 120 403 02	XL 46/1200 Verbindungsleitung 1,2m			90 g		
215 120 404 02	XL 46/1800 Verbindungsleitung 1,8m			130 g		
215 120 104 02	XLB 42/3000 Netzanschlussleitung mit Aderendhülsen 3m				<ul style="list-style-type: none"> <li>• senkrechter Leuchtenanschluss</li> </ul>	160 g
215 120 200 07	XLB 43/1800 Netzanschlussleitung mit Eurostecker 1,8m					100 g
215 120 400 05	XLB 46/ 150 Verbindungsleitung 0,15m					30 g
215 120 401 05	XLB 46/ 300 Verbindungsleitung 0,3m	40 g				
215 120 402 05	XLB 46/ 600 Verbindungsleitung 0,6m	50 g				
215 120 403 05	XLB 46/1200 Verbindungsleitung 1,2m	90 g				
215 120 404 04	XLB 46/1800 Verbindungsleitung 1,8m	130 g				
215 120 000 03	XLK Verbindungskupplung	10 g				
217 032 000 02	XLS Zentralschalter	40 g				
202 040 103 13	SL CM Montageclip Metall		<ul style="list-style-type: none"> <li>• bei der Leuchte beiliegend</li> </ul>			15 g
202 040 103 11	SL CE Montageclip Eckmontage 45°					20 g
202 040 103 12	SL CW Montageclip Winkelmontage 90°					20 g